

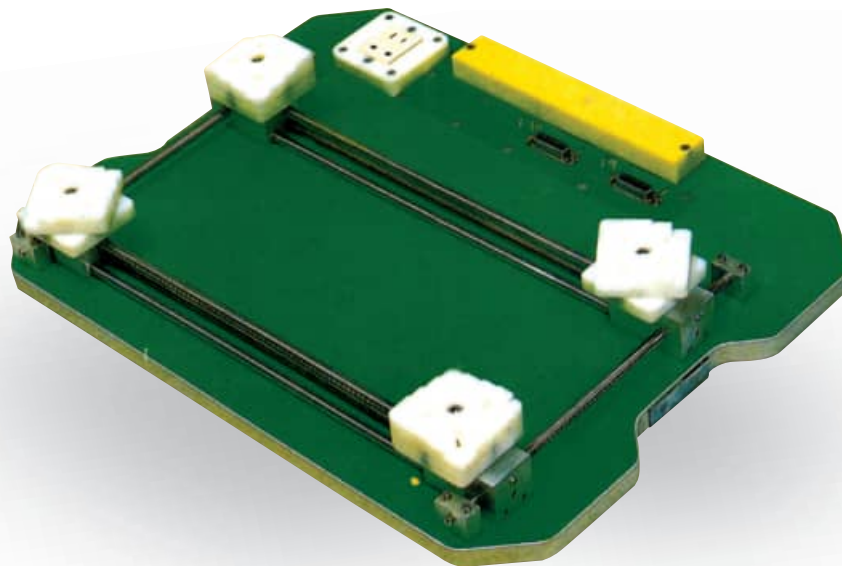
FREE FLOW CONVEYOR COMPONENTS



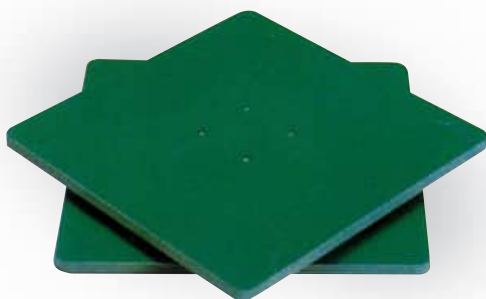
13

CONVEYOR COMPONENT PARTS

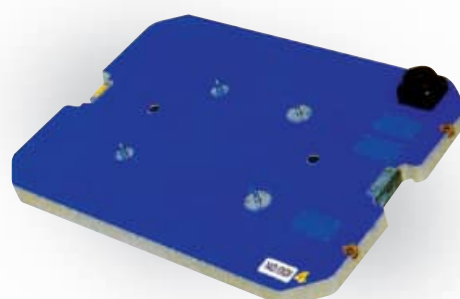
조립용 PALLET (수지 알미늄 TYPE)



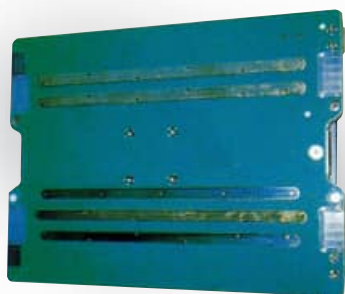
회전 2단 PALLET



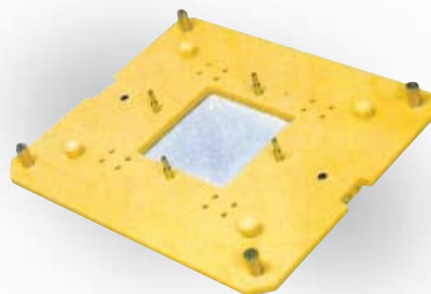
조립용집전 JIG PALLET



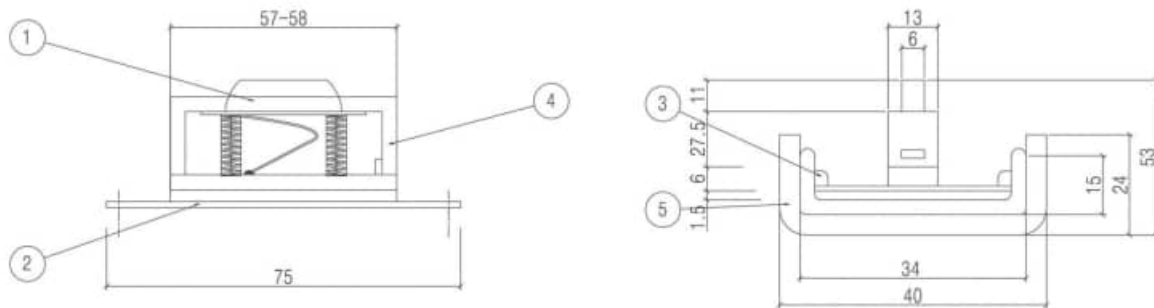
조립용집전 PALLET



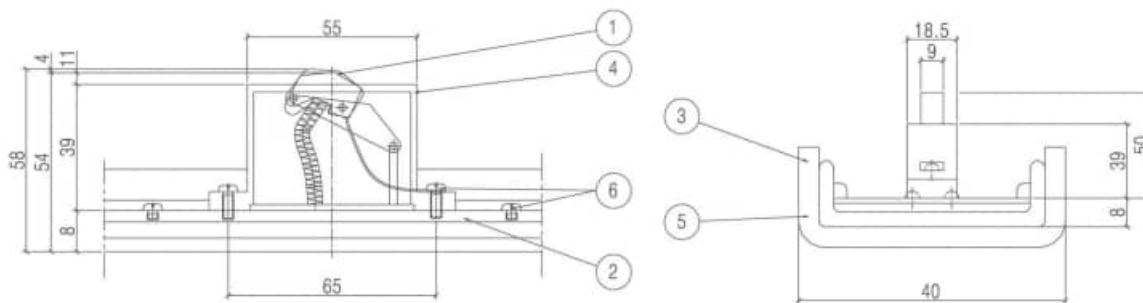
수지



W.S TYPE (9A용)



S.S TYPE (9A용)



부 품 LIST

NO.	품명 DESCRIPTION	재질 MT'L
1	AGING BRUSH	CU.
2	BRACKET	SS41, CU
3	AGING RAIL	ALUMINUM
4	AGING COVER	ABS
5	SAFETY COVER	PVC
6	BOLT, SPRING	PUR
7	전선	동연선, 검정니드선

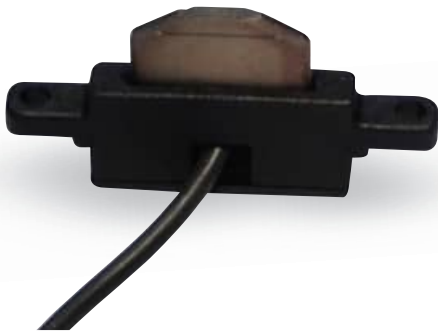
• 상기 TYPE 이외의 ROLLER형 오각형 등 여러종류의 AGING BRUSH 생산이 가능합니다.

• BRACKET는 철판 및 동판 제작 가능

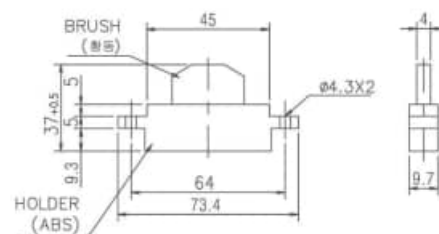
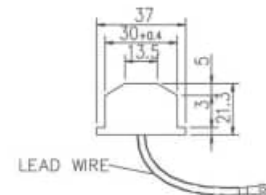
• 상부 SAFETY COVER는 하부 SAFETY COVER와 같은 TYPE이나 혹은 AGING AL-RAIL 상부에 걸쳐지는 TYPE이 있습니다.

CONVEYOR COMPONENT PARTS

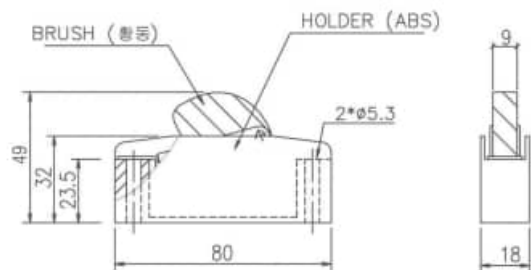
AGING BRUSH



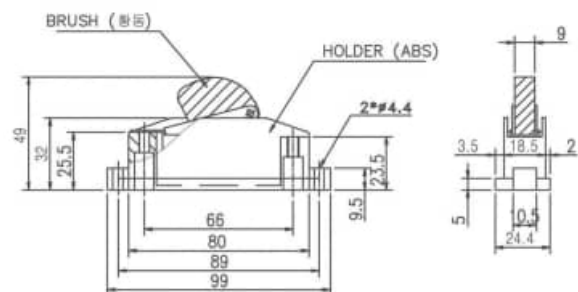
품명	용도
HB-100	9A



품명	용도
HB-200	5-15A



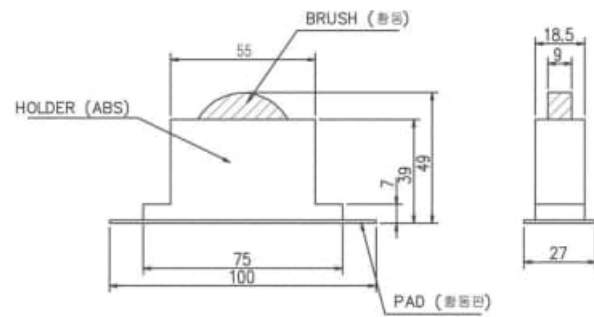
품명	용도
HB-200-1	10A 이상



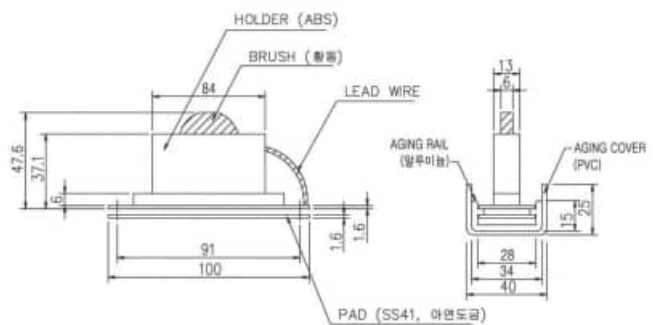
AGING BRUSH



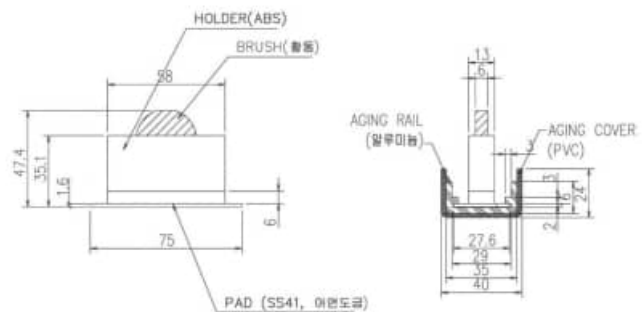
품명	용도
HB200-3	10A 이하



품명	용도
HB-300	9A 이하



품명	용도
HB-300-1	9A 이하

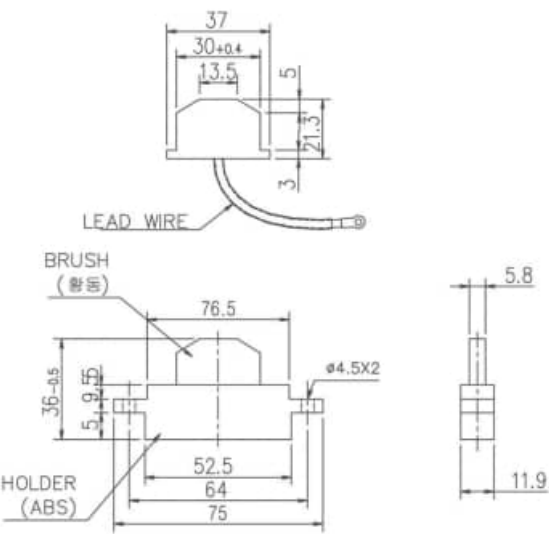


CONVEYOR COMPONENT PARTS

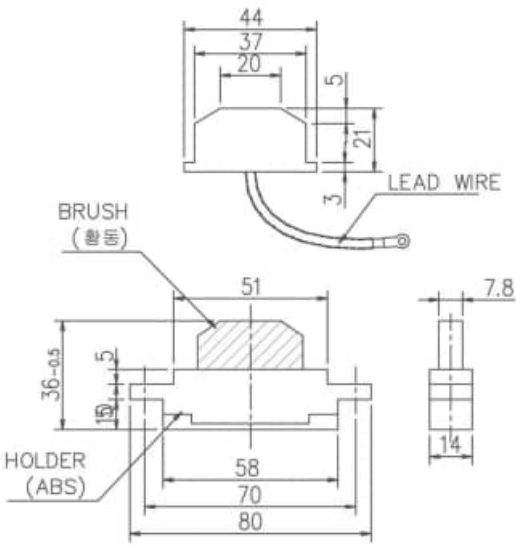
AGING BRUSH



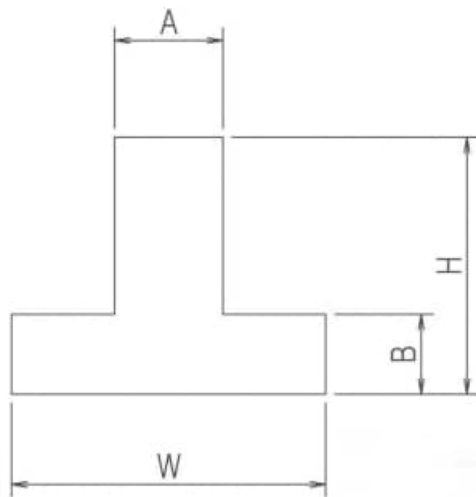
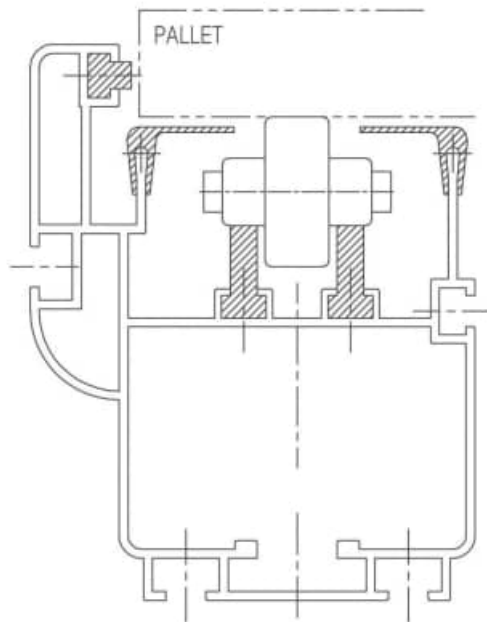
품명	용도
DH8811	9A 이상



품명	용도
DS 103	5-15A



SIDE GUIDE & GHAIN RAIL

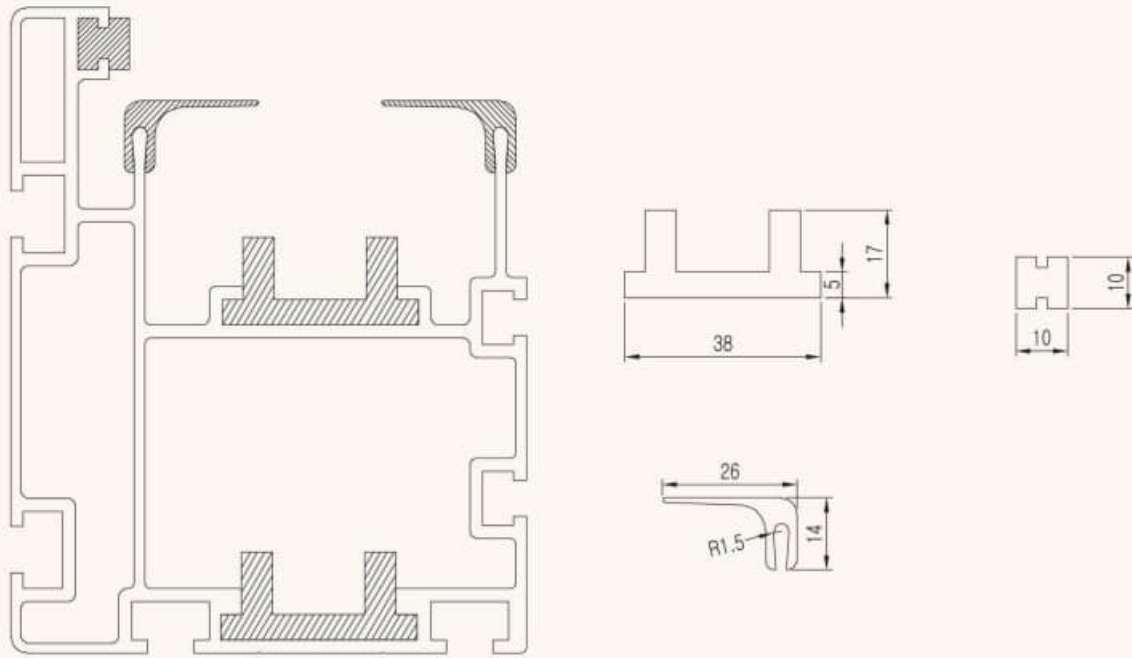


W	H	A	B	사용CHAIN
9.6	17.0	5.8	4.8	2050, 2060 VRP
9.6	9.8	4.8	5.7	2050, 260 SIDE
18.0	14.0	10.0	10.5	GUIDE RAIL
11.7	6.5	6.0	2.5	GUIDE RAIL
18.0	19.0	10.0	3.5	CHAIN RAIL
14.0	20.5	9.0	9.0	GUIDE RAIL
9.5	9.5	5.5	4.5	SIDE RAIL
10.5	18.6	8.5	4.0	CHAIN RAIL
18.0	17.0	12.0	4.0(3.0)	MEP RAIL
13.1	140.3	9.0	6.8	GUIDE RAIL
15.0	16.5	8.0	3.0	CHAIN RAIL
5.5	6.0	3.5	2.0	SIDE RAIL
15.0	16.0	10.0	3.0	CHAIN RAIL
12.0	18.0	7.0	3.0	CHAIN RAIL
14.5	13.5	8.5	3.5	CHAIN RAIL
13.5	17.5	8.5	8.5	CHAIN RAIL
12.0	13.2	8.0	4.0	CHAIN RAIL
10.0	10.0	6.0	5.0	SIDE RAIL
11.0	18.5	7.0	4.5	CHAIN RAIL
7.4	10.5	5.5	3.0	SIDE RAIL
8.6	11.3	5.7	4.3	CHAIN RAIL

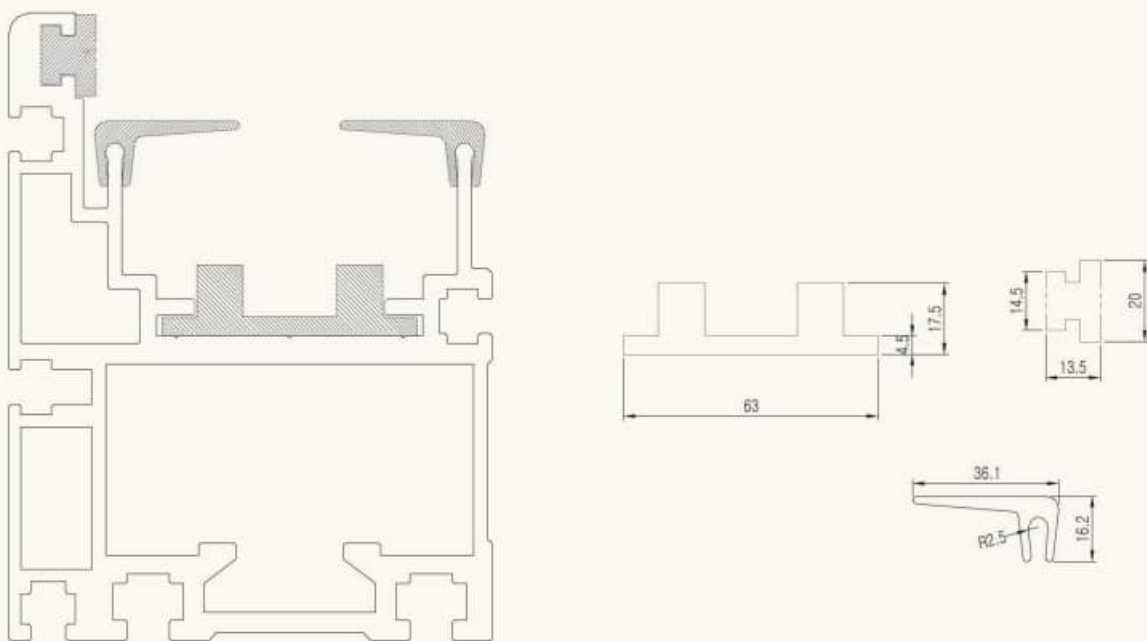
CONVEYOR COMPONENT PARTS

CONVEYOR FRAME

VRP 2060용



VRP 2080용



CHAIN RETURN GUIDE SHOE

2040용



2050용

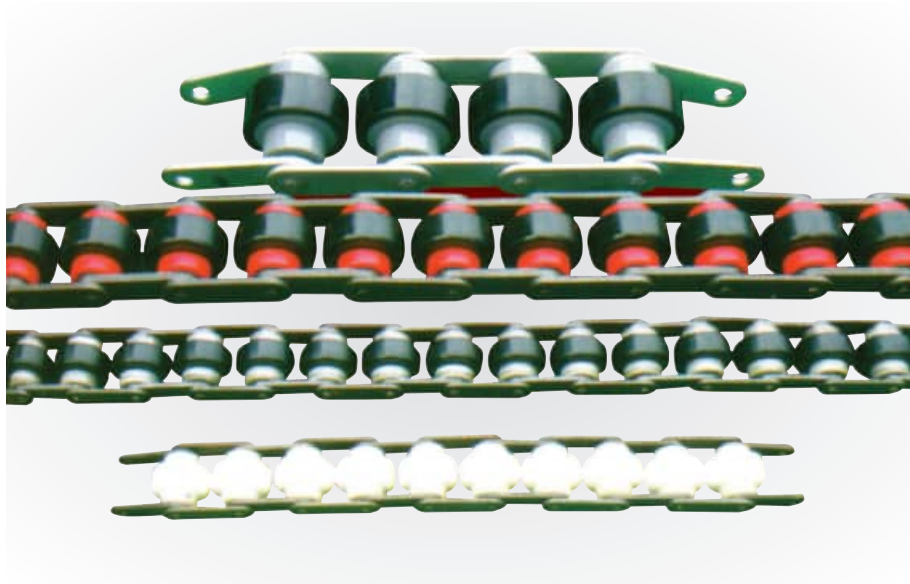


2060용

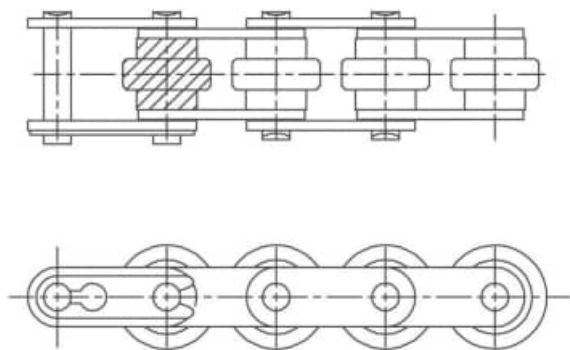


CONVEYOR COMPONENT PARTS

배속 체인

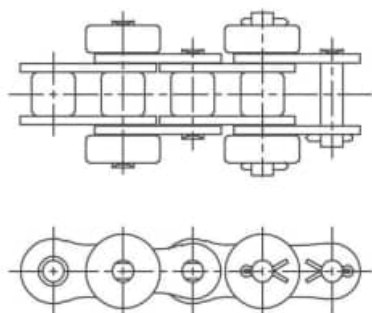


VRP Chain



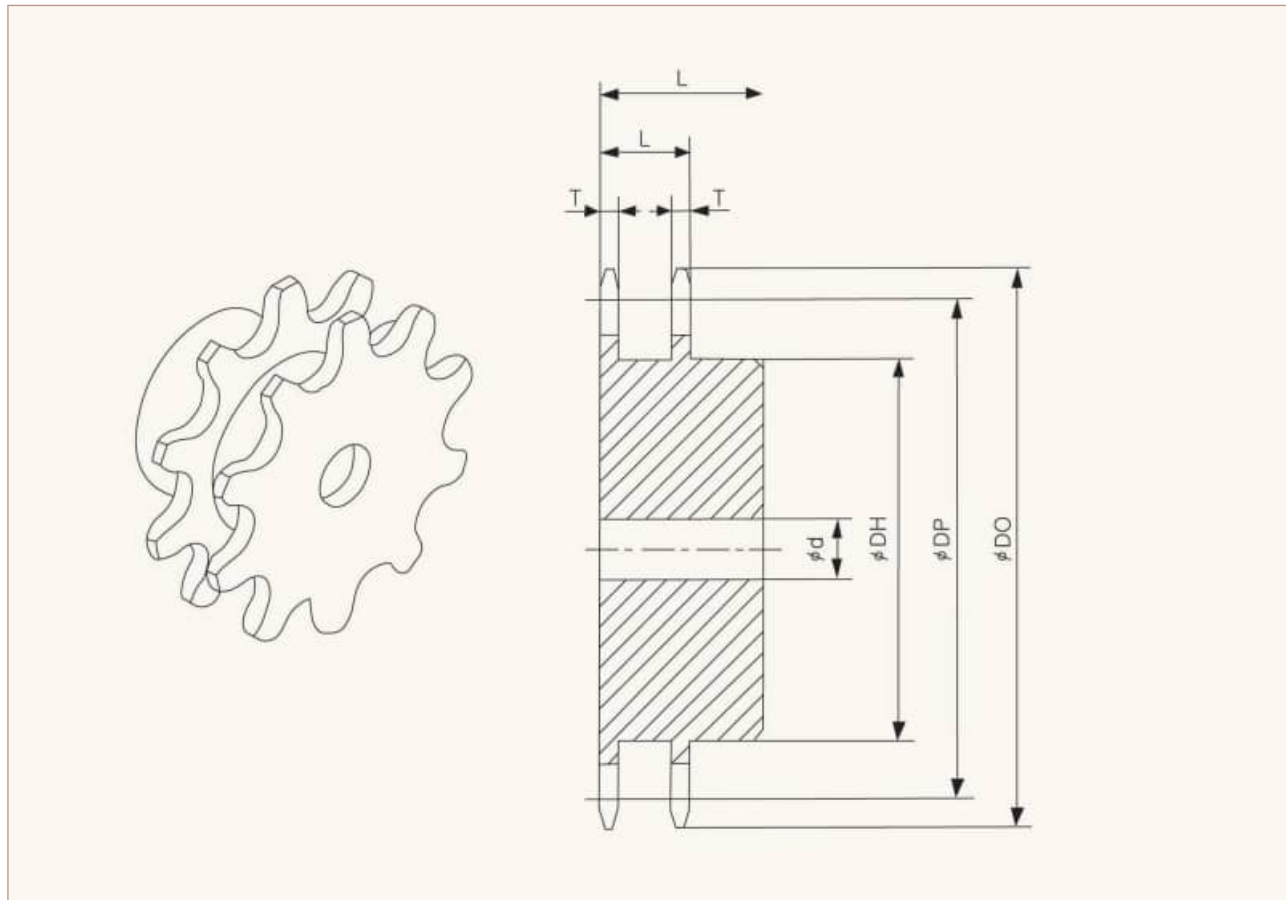
품명	재질	용도
RF2040VRP	66Nylon, Acetal	Tsubaki Type
RF2050RP	66Nylon, Acetal	Tsubaki Type
RF2060VRP	66Nylon, Acetal	Tsubaki Type
RF2080VRP	66Nylon, Acetal	Tsubaki Type
RF2060RP	66Nylon, Acetal	Tsubaki Type
RF2080RP	66Nylon, Acetal	Tsubaki Type
RF2060ALT	66Nylon, Acetal	Hirada Type

Side Roller Chain



품명	재질	용도
Side Roller	Acetal	FR2040, 2050 2060, 2080용
Side Roller	Acetal	RS40, 50, 60, 80용
Kolo	66Nylon, Acetal	

배속 체인 스프로켓

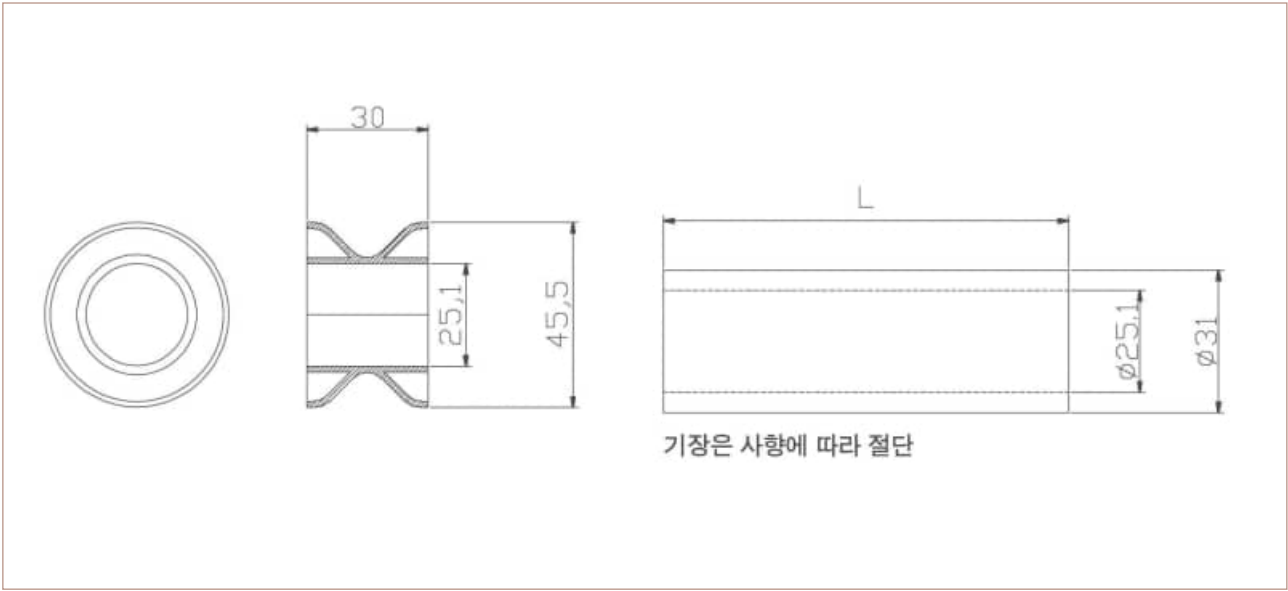
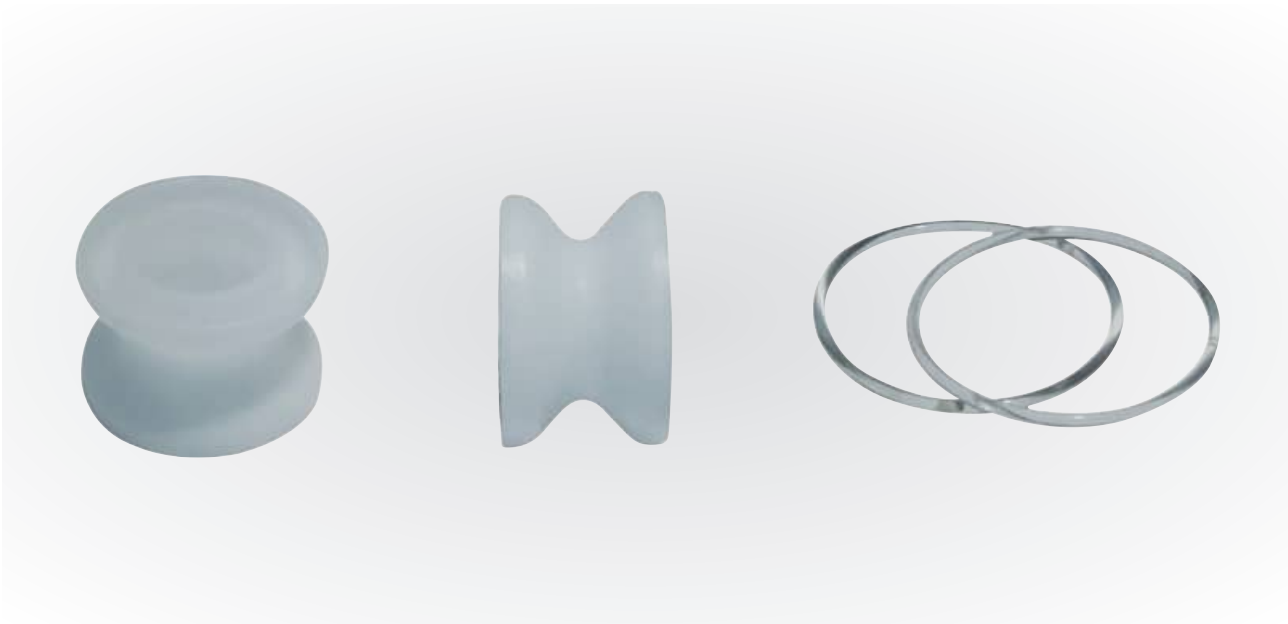


스프로켓형번	분할치수	피치원직경(Dp)	외경(Dc)	치폭(T)	전치폭(M)	축경d		보스	
						최소	최대	경(DH)	길이
RF2040VRP-10T	10	8.8	85	4.0	20.4	16	32	52	40
2050VRP-10T	10	102.75	107	5.0	25.5	16	45	66	45
2060VRP-10T	10	123.3	128	6.0	30.5	19	53	81	50
2080VRP-10T	10	164.39	172	12.0	47.5	23	72	110	67

- (주) 1. 상기 스프로켓 치선부는 경화되어 있지 않으므로 필요시 주문 바랍니다.
2. 스냅커버(SNAP COVER)가 없는 배속 체인과 공용입니다.
3. 스테인레스 사양(SUS 304)도 동일치수로 제작됩니다.

CONVEYOR COMPONENT PARTS

SPPOOL, RING



품명	재질	용도
Accum Ring	Urethan	선경Ø5, 외경Ø149, Ø138, Ø90
Accum Ring Roller	Acetal	Ø25

MC 나이론 및 각종 산업용 수지의 물성비교

물상 수지명	일반명칭	비중	경도	인장 강도	신장율	탄성 계수	마찰 계수	충격 강도	열전 도율	변형 온도	내열 온도	내연성	열팽창 계수	흡수율	내일 광성	내악 산성	내알 카리	내강 산성	내유 기성	절연 파도	유전율	주요 특성
UHMW P.E	초고분자 PE(GUR)	0.94	D67	440	%450	10 K/C 9	0.11 ~ 0.07	30	10~1 9	130	℃ 120	자연	10~5 ℃ 12	% 0.01	불변	양호	양호	양호	양호	KV 40	% 30	내약품 내충격 내마모
HDPE	폴리 에치렌	0.093 ~ 0.96	D60	200 ~ 350	500 ~ 1200	3 ~ 5	0.18 ~ 0.08	16	9	85	80	자연	13	0.01	약변	양호	양호	보통	보통	45	2.25	비중 전기특성
PP	폴리 로필렌	0.9	R85 ~ 110	300 ~ 480	250 ~ 800	16	0.3	1 ~ 7	2.8	120	110	자연	6 ~ 10	0.01	약변	양호	양호	보통	보통	24~	2.3 33	비중 복합약품
PVC	염화비닐	1.3 ~ 1.6	R108 ~ 118	460 ~ 600	2 ~ 40		0.45	1 ~ 3	3 ~ 7	80~	65 ~ 75	자기 소화	5 ~ 8	0.07 ~ 0.4	장기 변화	양호	양호	보통	적절	14 17	3.4 4.8	내약품
ABS		1.02 ~ 1.08	90 ~ 110	350 ~ 550	10 ~ 140	7 ~ 28	0.38	0.7 ~ 12.0	5	65 ~ 120	60 ~ 100	자연	6 ~ 13	0.1 ~ 0.4	장기 변화	양호	보통	약함	부적	15 ~ 17	2.4 ~ 4.8	내충격 접착성
PS	폴리 스티렌	1.02 ~ 1.08	90 ~ 93	350 ~ 600	12	25 ~ 35	0.5	0.6 ~ 10	3	65 ~ 100	65 ~ 88	자연	6 ~ 9	0.05	변색	보통	보통	부적	부적	12 ~ 22	3.2	투명도 강도
MA	아크릴	1.9	85 ~ 97	670 ~ 780	10 ~ 20	30	0.83	1	4 ~ 6	70 ~ 90	60 ~ 85	자연	5 ~ 7	0.041 0.4	불변	보통	보통	부적	부적	20 30	3 ~ 4	투명도 내기후성
6N	6나이론	1.13 ~ 1.15	R115	720 ~ 845	25 ~ 320	11 ~ 26.6	0.37	1.0 ~ 3.6	5.3	130 ~ 170	80 ~ 120	자기 소화	72	1.9 3.3	변색 근소	근적 △	보통	부적	보통 20	12 5.0	3.4	내열성 강도
MC	모노 캐스트 나이론	1.14 ~ 1.17	R112 ~ 120	670 ~ 840	10 ~ 70	24 ~ 31	0.35	2 ~ 3	5	149 ~ 219	121 ~ 149	자기 소화	9	0.6 ~ 2	불변	근적 △	양호	부적	보통	12 ~ 20	3 ~ 7	대형 성형품
PC	폴리 카보네이트	1.19	R110 ~ 120	560 ~ 670	60 ~ 100	20	0.36	12 ~ 16	4.6	130	120	자기 소화	7	0.15	불변	보통	보통	근적 △	근적 △	15 ~ 45	3.1	고강도 투명성
PU	폴리 우레탄	1.2	A70 100	250 ~ 600	500 ~ 700		0.4 ~ 0.8		1.7 7.4	90	80	자기 소화	10 ~ 20		불변	보통	양호	근적 △	근적 △	15 45	5.4 ~ 7.6	탄력성 내마모
Rulon	LD	2.29	65	100 이상	50 이상		0.04 ~ 0.19		0.35		260	자기 소화	6.3	0.03	양호	양호	양호	양호	양호			내약품 내마모
PA	폴리 아세탈	1.41	R118	615 ~ 700	15 ~ 75	28.8	0.18	1.4 ~ 2.3	5.5	124	80 ~ 120	자연	8	0.22	불변	보통	보통	부적	보통	16 18	3.14	높은강도
Teflon (PTFE)	테프론	2.1 2.3	D55	140 ~ 315	200 ~ 400	5	0.1 ~ 0.04	2.5 ~ 27	6		285	불변	4.5 ~ 7.0	0.00 ~ 0.05	불변	양호	양호	양호	양호	50	2.0	내열최고 저마찰

※ 상기사항은 온도, 시험방법 및 주위환경에 따라 다소 오차가 있을 수 있습니다.